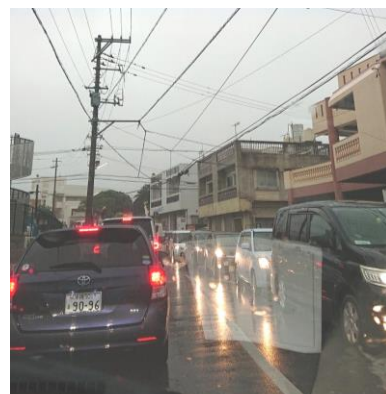


雨天時の危険な場所(嘉数小学校校区)

比屋良川公園前陸橋



校門前渋滞の様子

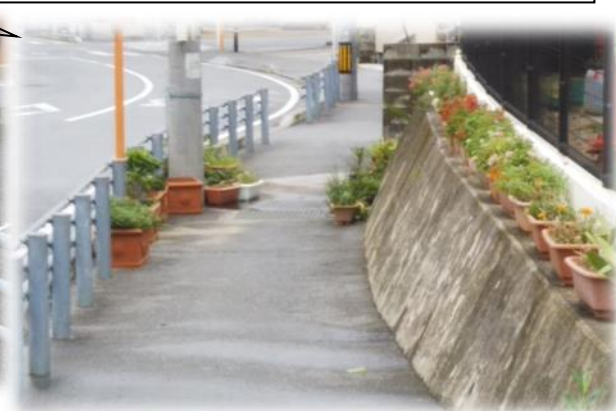
比屋良川公園前陸橋から
嘉数小学校向け道路



上・右画像は、6月26日(水)の午前8時過ぎの様子です。大雨で道路が浸水し、登校際、車道歩くなど危険な行為がみられました。

左画像、きらら保育園前交差点 右画像、嘉数小学校正門前大通りからきらら保育園前歩道、同日午前8時過ぎ、大雨で道路が浸水していました。

すべりやすい、足元が見づらい、水を避け、歩道を歩かないで道路を歩く児童がいました。また、足元に気を取られ前方不注意になるなどの危険な場面が見られました。



大雨の日は、危険回避のためできるだけ、雨靴、レインコート等で登校させるようよろしくお願いします。

雨の日、車で登校する児童が増え、あわや車と接触しそうな場面がありました。又、車が水につかり立ち往生する場面もありました。

できるだけ早目に登校させるようお願いします。